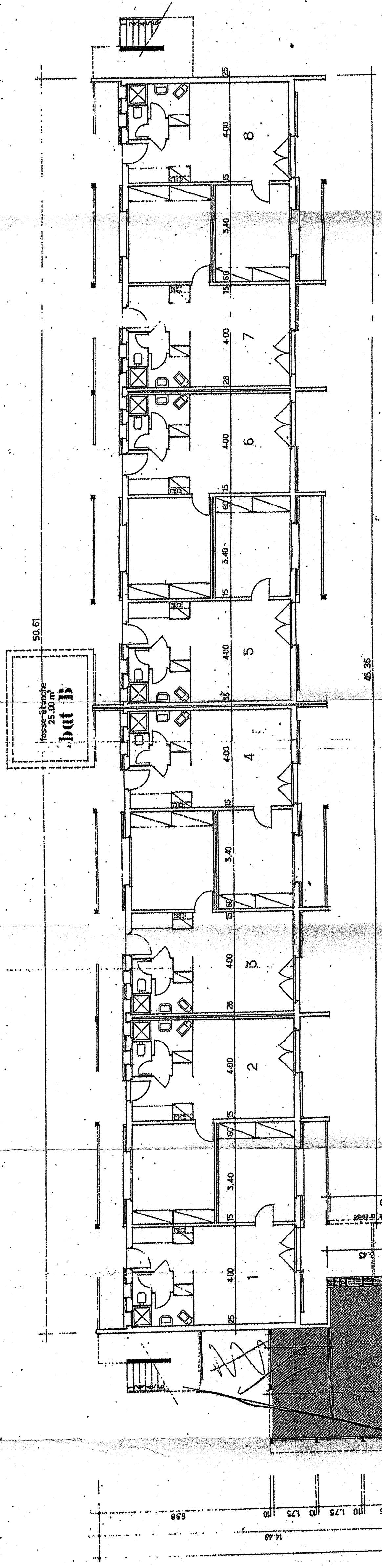


propriété de Monsieur et Madame **Briand**  
à Dangen (Montbihan)

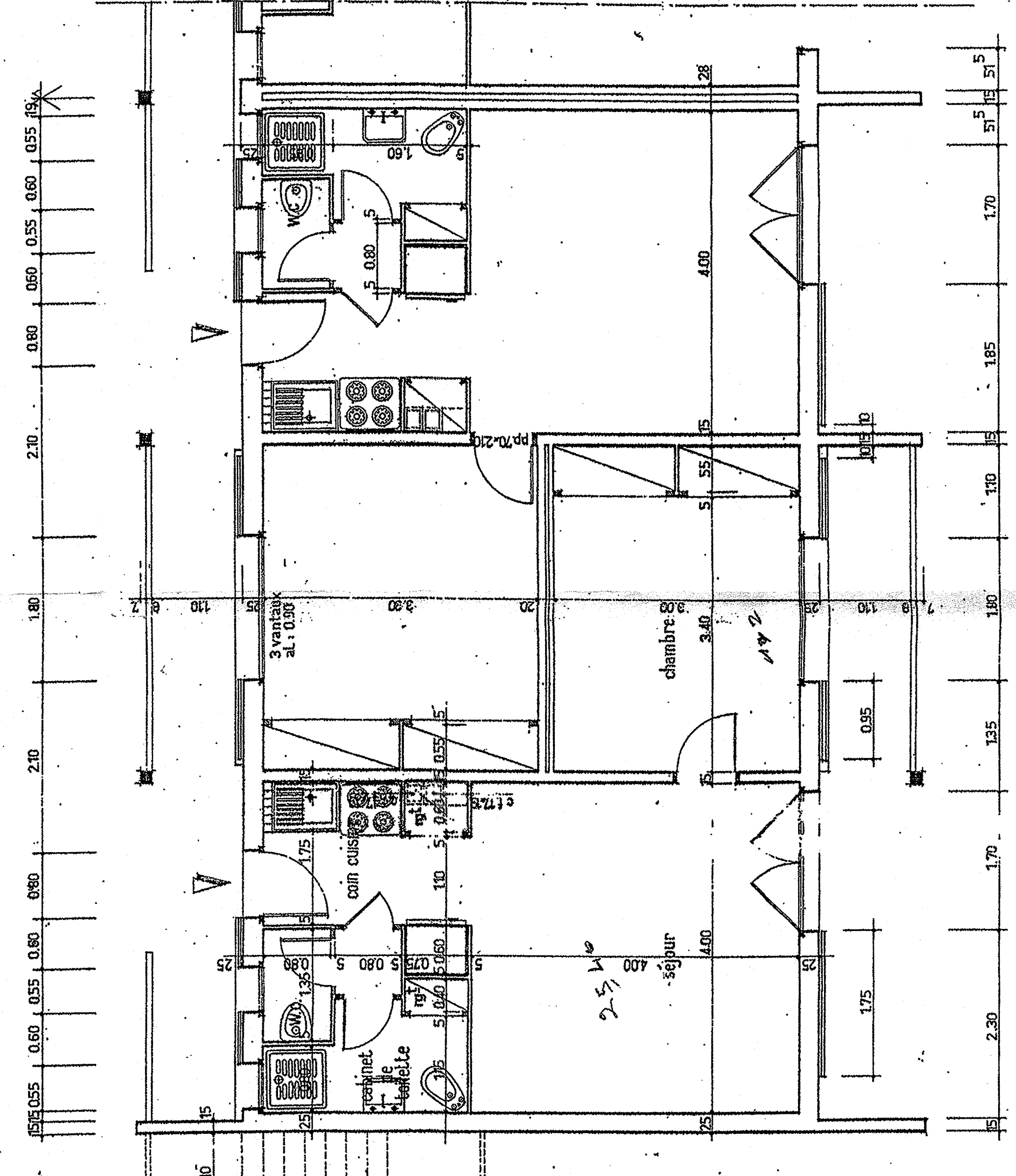
projet de motel

**REZ DE CHAUSSEE**  
**CELLULES**

L. BARBIER  
ARCH. DIPLG.  
éch. : 0.01/m.  
Vannes le 21/7/1965



**rez-de-chaussée**



**cellules 2p et escalier (rdc)**

**studio (étage)**

éch. : 2cm/m

surface étendue  
25.00 m<sup>2</sup>  
**bat B**

**bat A**  
surface étendue  
10.00 m<sup>2</sup>