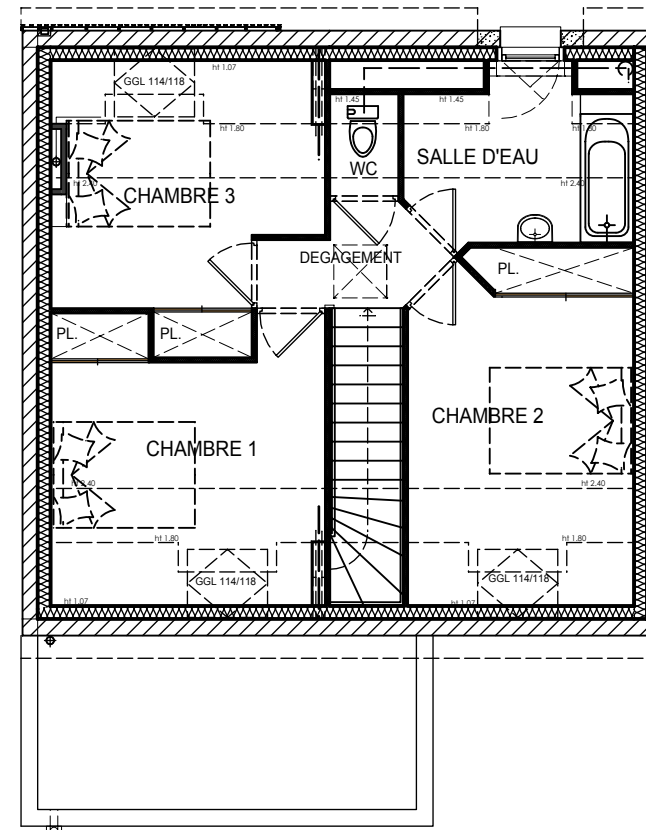
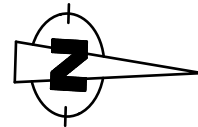


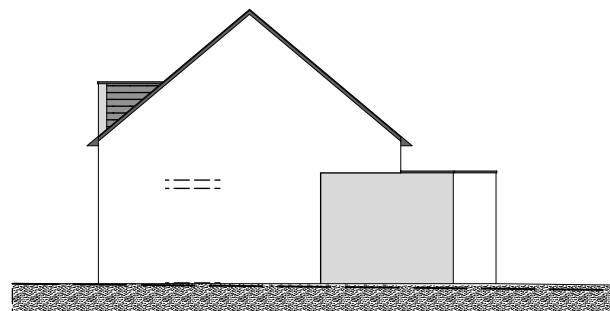
REZ DE CHAUSSEE



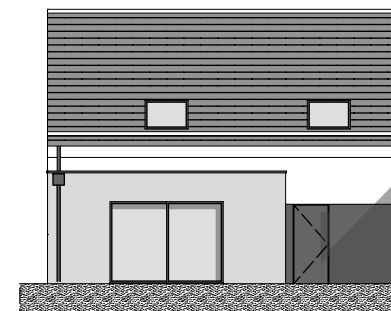
ETAGE



ELEVATION OUEST



ELEVATION SUD en limite de propriété



ELEVATION EST

**Lotissement "Hervé Bazin"**

Rue de la Grée  
56750 DAMGAN

MAISON lot 12 type 4  
Terrain 314m<sup>2</sup>

Rez de chaussée		utile
Séjour - Cuisine	32,75 m <sup>2</sup>	32,75 m <sup>2</sup>
Entrée / Placard	5,25 m <sup>2</sup>	5,25 m <sup>2</sup>
Salle d'eau	4,53 m <sup>2</sup>	4,53 m <sup>2</sup>
<b>totale</b>	<b>42,53 m<sup>2</sup></b>	<b>42,53 m<sup>2</sup></b>

Etage		
Chambre 1 / Dressing	15,16 m <sup>2</sup>	15,67 m <sup>2</sup>
Chambre 2 / Placard	12,89 m <sup>2</sup>	15,96 m <sup>2</sup>
Chambre 3 / Placard	10,08 m <sup>2</sup>	12,50 m <sup>2</sup>
Salle d'eau	4,71 m <sup>2</sup>	5,36 m <sup>2</sup>
Dégagement	1,93 m <sup>2</sup>	1,93 m <sup>2</sup>
WC	1,23 m <sup>2</sup>	1,51 m <sup>2</sup>
<b>totale</b>	<b>46,00 m<sup>2</sup></b>	<b>52,93 m<sup>2</sup></b>

<b>Totale surface habitable</b>	<b>88,53 m<sup>2</sup></b>	<b>95,46 m<sup>2</sup></b>
---------------------------------	----------------------------	----------------------------

Garage 22,53 m<sup>2</sup>

Vannes le 01 Février 2018